

XZM

**Neumático para carretillas elevadoras
Con capacidad de hasta 8 toneladas**

COSTE DE UTILIZACIÓN REDUCIDO

**MAYOR PRODUCTIVIDAD
Y MEJORA DE LA SEGURIDAD**

CONFORT



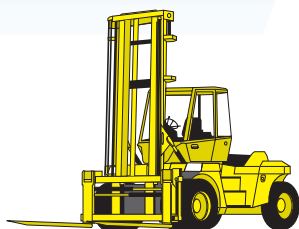
XZM

Neumático para carretillas elevadoras Con capacidad de hasta 8 toneladas



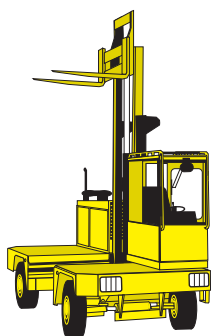
➤ COSTE DE UTILIZACIÓN REDUCIDO

- El XZM, que tiene una duración de vida al menos 2 veces superior a la de un neumático macizo en condiciones de utilización idénticas, disminuye considerablemente el coste de utilización de la carretilla.
- El XZM se utiliza sobre todo tipo de suelos conservando al mismo tiempo su ventaja en rendimiento.
- El consumo de energía se reduce gracias a una menor pérdida de energía del neumático.



➤ MAYOR PRODUCTIVIDAD Y MEJORA DE LA SEGURIDAD

- La robustez de su cima y sus flancos así como la gran cantidad de bloques de goma bien separados le confieren una fuerte resistencia a los choques y agresiones y garantizan menor paralización de la máquina.
- La tecnología radial contribuye a reducir el tiempo de cada ciclo gracias a una mejor adherencia al suelo.
- Las mezclas especialmente estudiadas para esta utilización, permiten al neumático, a pesar de su gran profundidad de goma, poder recorrer una distancia de 15 km dentro de una hora a una velocidad máxima de 35 km/h.



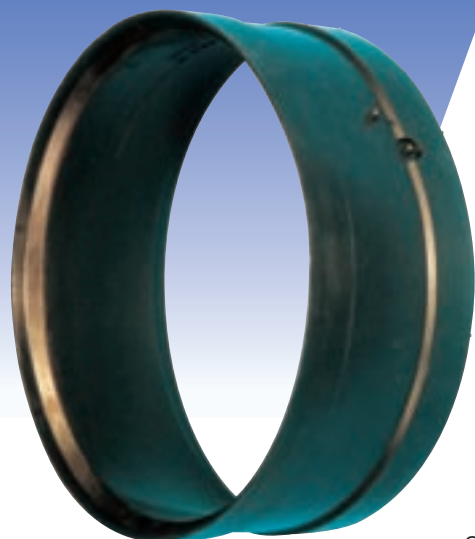
➤ CONFORT

- Su arquitectura radial absorbe las desigualdades del terreno, asegura una buena protección del material y de las mercancías transportadas y aporta más comodidad al chofer.



Propiedades antiestáticas según las normas internacionales en vigor
Para todas las industrias de riesgos de combustión o de explosiones: química, petroquímica, pintura...

Para una garantía suplementaria En las utilizaciones más exigentes: el ANILLO ESTANCO



EL RENDIMIENTO DE UN NEUMÁTICO TUBELESS

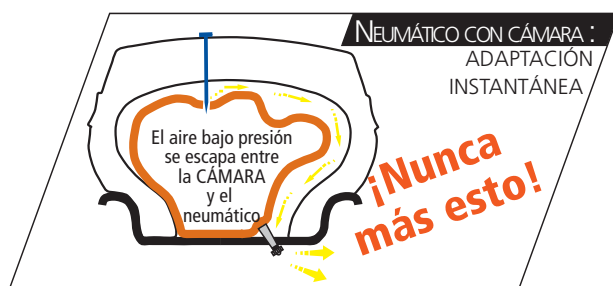
Verdadera innovación en el sistema tubeless el anillo estanco es un dispositivo puesto a punto para permitir montar en tubeless los neumáticos Michelin tubeless sobre ruedas tubetype. Es un anillo de goma que se monta sobre la llanta, entre los talones del neumático, y que garantiza la estanqueidad del conjunto montado.

➤ FIABILIDAD Y SEGURIDAD

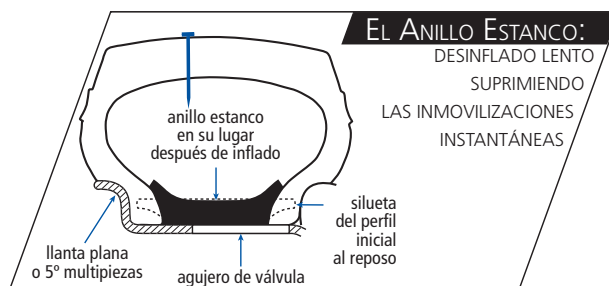
Supresión de las inmobilizaciones causadas por el deterioro de las cámaras de aire.

➤ FACILIDAD DE MONTAJE Y DE DESMONTAJE

La cámara de aire y el protector son sustituidas por un anillo estanco en función de la dimensión y el tipo de llanta

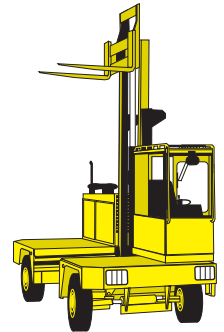
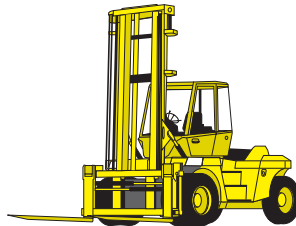
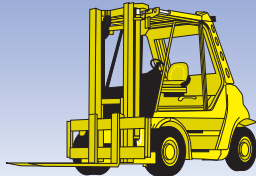


Ahora tenemos:



XZM

Neumático para carretillas elevadoras Con capacidad de hasta 8 toneladas



DIMENSIONES	PROFUNDIDAD ESCULTURA		LLANTA	ANILLO ESTANCO	LLANTA	ANILLO ESTANCO
	mm	32 ^e pulgadas				
5.00 R 8 XZM STABIL'X TL 111 A5	23	29	3 1/4I - 3.00D	80 TL 8		
180/70 R 8 XZM TL 125 A5	19	11	4.33 R	110 TL 8		
6.00 R 9 XZM STABIL'X TL 121 A5	24	30	4.00 E	100 TL 9		
6.50 R 10 XZM STABIL'X TL 128 A5	27	34	5.00 F	125 TL 10		
225/75 R 10 XZM TL 142 A5	24	30	6.50 F	165 TL 10		
7.00 R 12 XZM STABIL'X TL 136 A5	28	35	5.00 S	125 TL 12		
250/75 R 12 XZM TL 152 A5	28	35	8.00 G	200 TL 12		
7.00 R 15 XZM STABIL'X TL 143 A5	28	35	5.5	140 TL 15	6.0	150 TL 15
7.50 R 15 XZM STABIL'X TL 146 A5	30	38	6.0	150 TL 15	6.5	165 TL 15
8.25 R 15 XZM STABIL'X TL 153 A5	33	42	6.5	165 TL 15	7.0	175 TL 15
225/75 R 15 XZM TL 149 A5	25	31	7.0	175 TL 15		
250/70 R 15 XZM TL 153 A5	28	35	7.0	175 TL 15	7.5	190 TL 15
315/70 R 15 XZM TL 165 A5	35	44	8.0	200 TL 15		
355/65 R 15 XZM TL 175 A5	35	44	9.75	250 TL 15		

855 200 507 RCS Clermont-Ferrand
Edition 6860 Fr (2007-01) - Ref. 0506622
fusium 19967 - Tél. 04 73 73 25 25

NEUMÁTICO REPARABLE Y POTENCIALMENTE RECAUCHUTABLE

MICHELIN LES ACONSEJA

www.michelinearthmover.com

BENEFICIOS DE LA TÉCNICA
RADIAL MICHELIN®

- aumento de la resistencia al desgaste
- mejora de la adherencia
- disminución del consumo de energía
- confort
- refuerzo de la resistencia a las perforaciones
- aumento de la resistencia al calentamiento

